

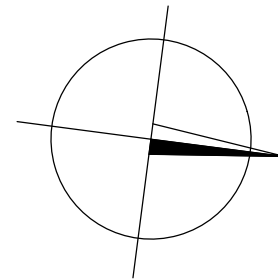
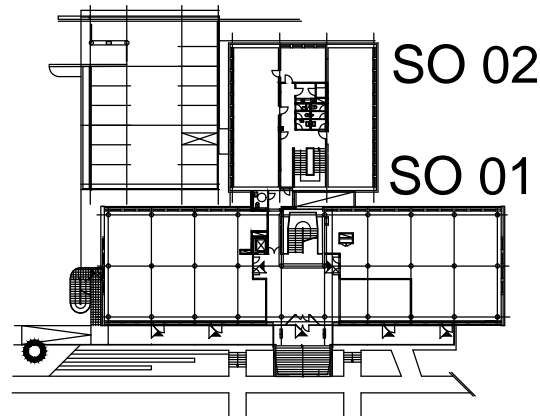
POZNÁMKA

SIGNÁLKY A OVLADAČE POMOCNÝCH OBVODŮ UMÍSTĚNY NA DVEŘÍCH ROZVADĚČE
PŘÍSTROJE OPATŘIT ŠTÍTKY POPISŮ POLOH A FUNKCÍ
OVĚŘENÍ NÁVRHU DLE ČSN EN 61439-1,2 ed.2
PROVEDE VÝROBCE ROZVADĚČE

Rozvaděč	RMS421
Rozvodná soustava	3 NPE AC 50 Hz 230/400V / TN-S
Ochrana před nebezp. dotykem dle ČSN 33 2000-4-41	samočinným odpojením od zdroje
Typ	vestavný
Provedení	shora / nahoru
Přívod / vývody	750x750x200
Krytí (zavřeno / otevřeno)	IP 55 / IP 20
Vnější vlivy (prostředí)	normální
Barevné provedení (nátěr)	RAL dle požadavku investora
Barvy sdělovačů a ovladačů	dle ČSN 33 0170 IEC 73
Obsluha	pracovníky poučenými
Pi [kW]	16,0
Pm [kW]	8,50
cos fi [-]	~0,88
In [A]	25,0
Ikm [kA]	<6,0

Revize	Datum	Popis změny	Vypracoval	Kontroloval
01				
02				
03				
04				
05				
06				
07				
08				
09				
10				

SO 03



Investor:	OBEK SERVIS a.s. Panelová 289/6 190 15 Praha 9 - Satalice
-----------	--

Koordinace stavby a profesí				
Koordinace stavby a technologie				
Statik				
Hlavní projektant	Vedoucí projektant	Vypracoval	Kontroloval	
Oprávněná osoba kooperanta:				číslo zakázky:

Hlavní projektant	Vedoucí projektant	Vypracoval	Kontroloval		
Ing. arch. Jiří Soukal	ing. M. Polák	ing. M. Polák	ing. M. Polák		
stavba: "OKO" Zlín - Tř. T. Bati modernizace objektu č.p. 508 a č.p. 5682 objekt: SO 01 Objekt A - č.p. 508	HIP	Ing.arch. J. Soukal			
	číslo zakázky				19-4180-217
	stupeň dokumentace				DPS
	datum 1.vydání				02/2020
profese: D.1.4.g - Zařízení silnoproudé elektrotechniky včetně bleskosvodů	měřitko	--	formát		5 x A4
obsah: Rozváděč RMS421	datum revize:				výtisk číslo:
název dig.souboru: SO01_D14g_RMS421_R0.dwg	číslo výkresu:	SO01	D14g	5421	
					00